

AMAPAR
JUDICEMED

541



63% da obra concluída

- Estrutura = 95%
- Alvenaria = 75%
- Revestimento = 35%
- Terreno = 90%
- Divisa = 60%
- Revestimento Externo = 10%
- Super e infra estrutura = 100%

A obra encontra-se dentro da programação física e financeira.

Conclusão da parte civil é para Janeiro/2014.





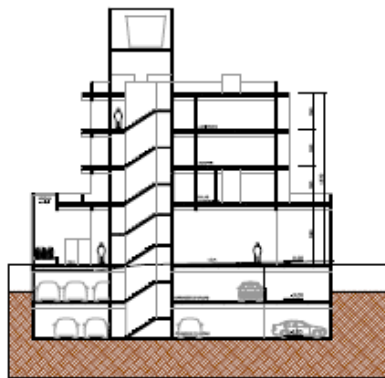
AMAPAR
JUDICEMED



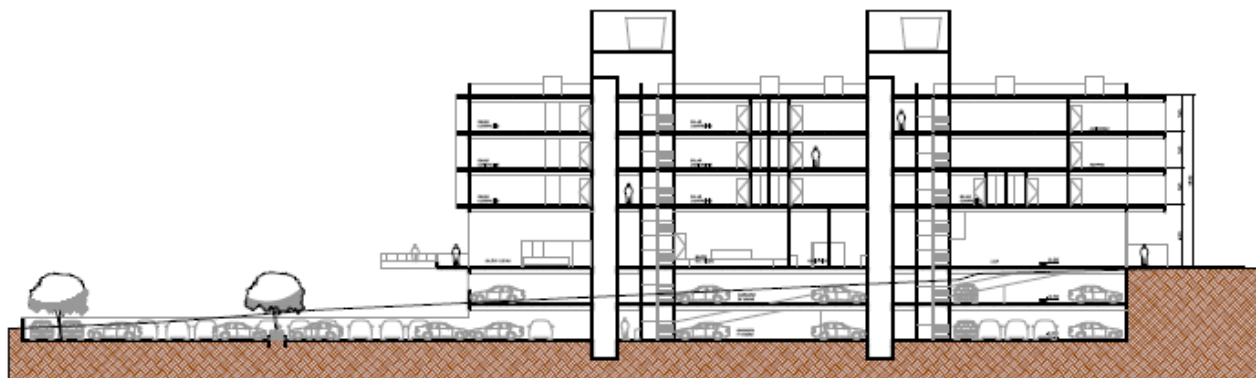
AMAPAR
JUDICEMED

541





Corte Transversal BB



Corte Longitudinal AA

OBRAS DE ARQUITETURA - PROJETO DE ARQUITETURA - 2011
 PROJETO DE ARQUITETURA - PROJETO DE ARQUITETURA - 2011

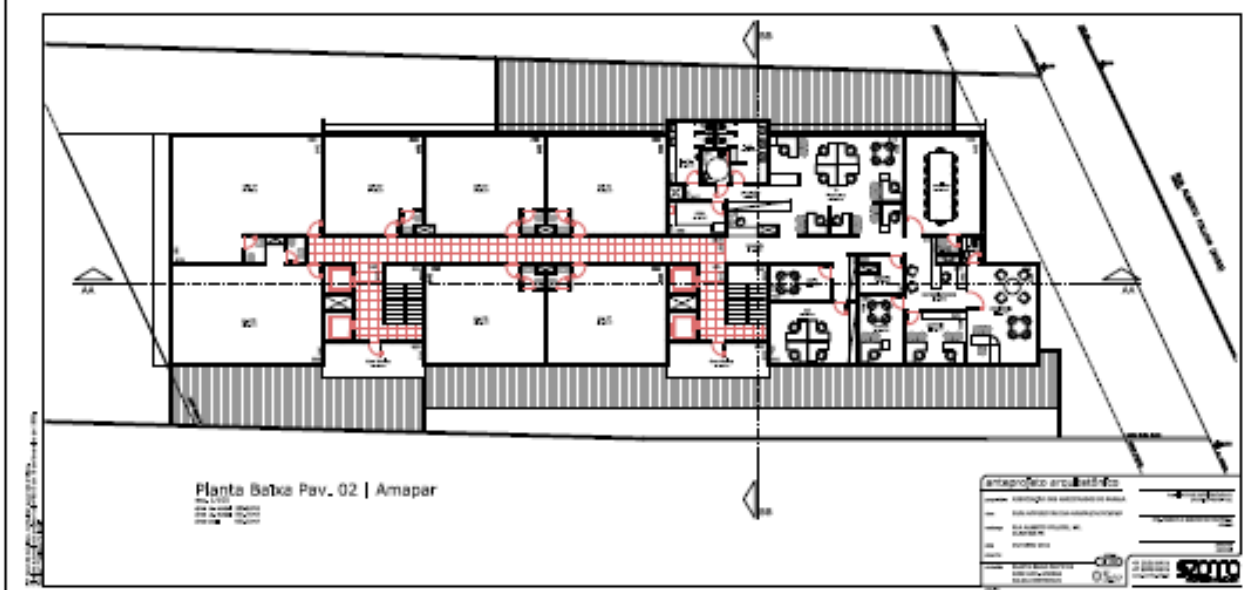
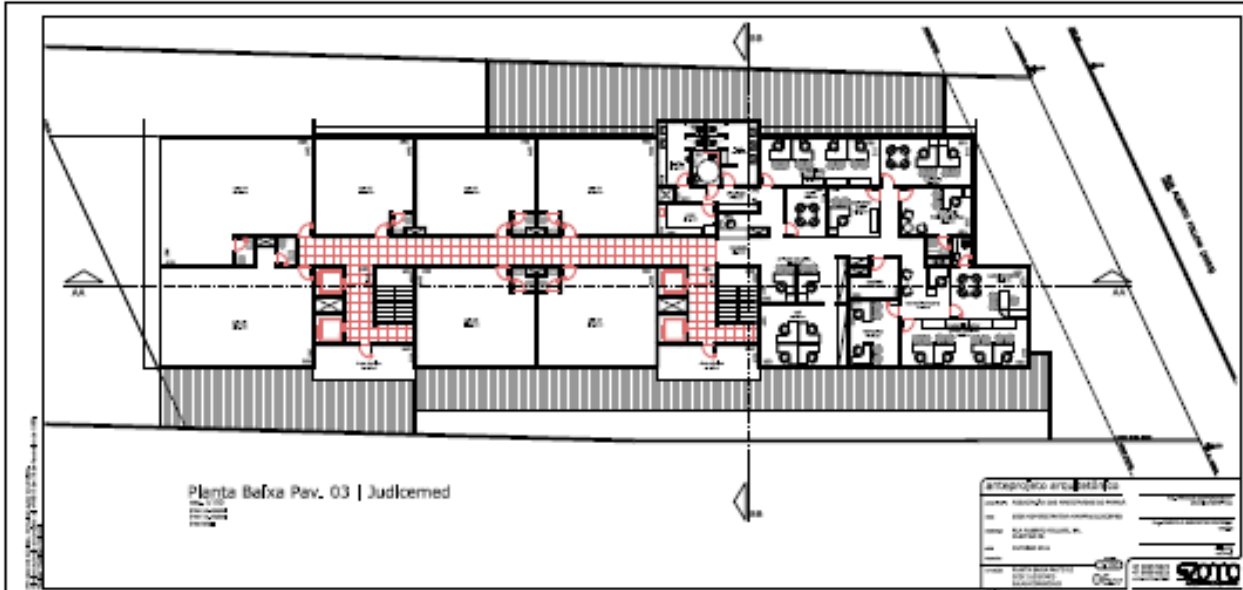
anteprojeto arquitetônico

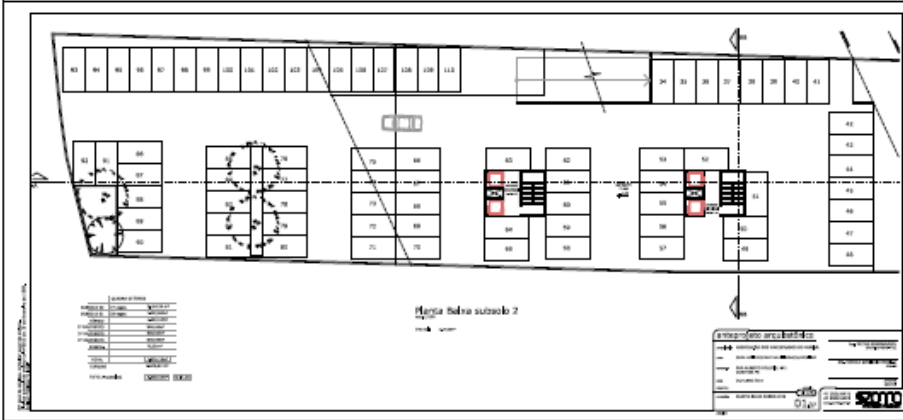
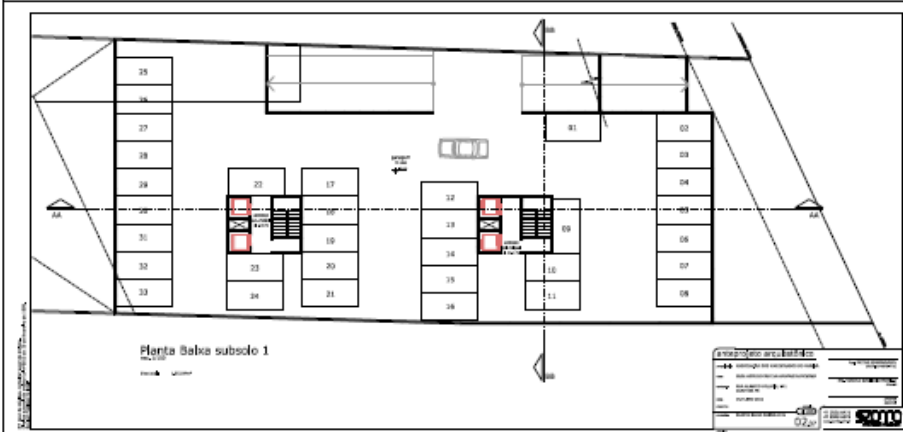
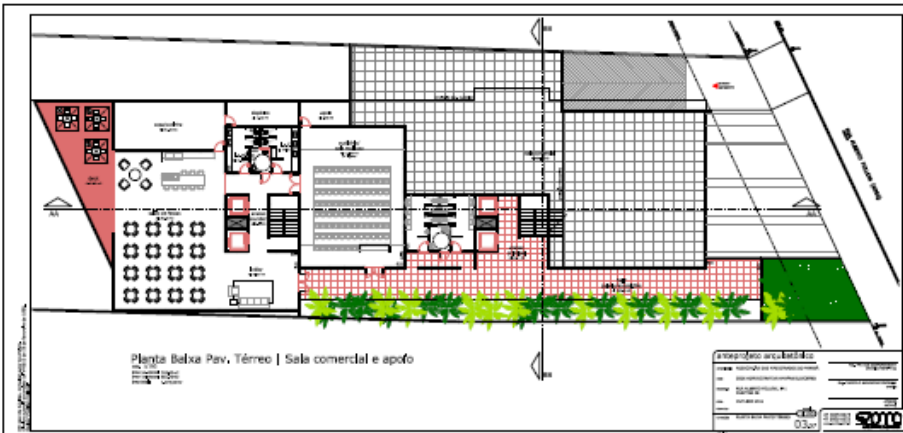
cliente: ASSOCIAÇÃO DOS PNEUMÁTICOS DO PARANÁ
 rua: RUA ADMINISTRATIVA ANHANGUARENSIS
 endereço: RUA ALBERTO FOLLER, 541
 CUIZUMBÁ, PR
 data: OUTUBRO 2011
 escala: 07/27
 autor:

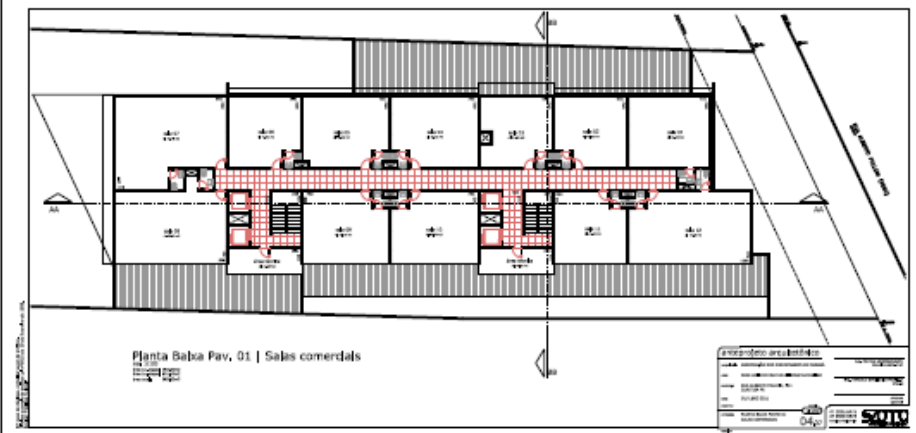
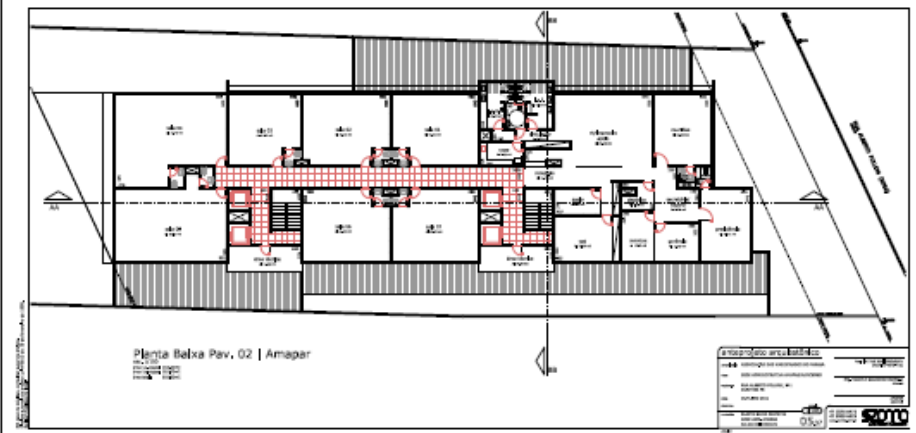
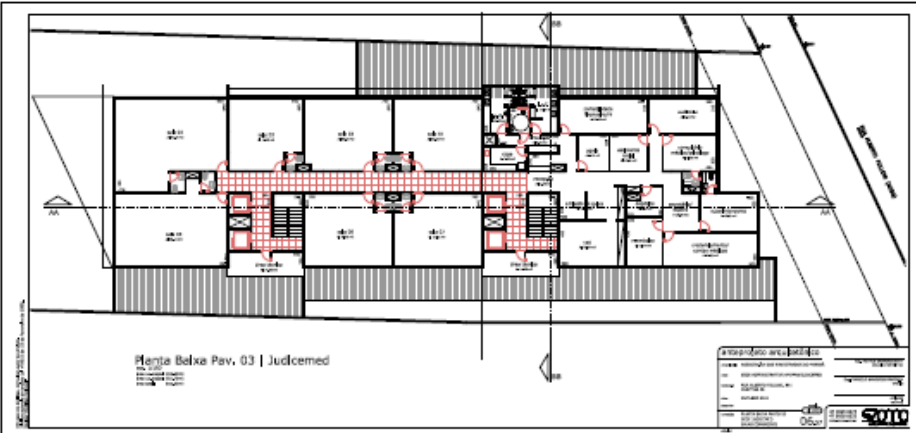
Eng. PAULO EDUARDO DE
 OLIVEIRA JUNIOR
 Eng. MARCELO MARTINI DE
 OLIVEIRA

escala:
 07/27

47 3020-8475
 47 3020-8505
 szoma
szoma
 ARQUITETURA







- **Área total construída: 7.142,62 M²**
- **Área total construída projeção Prefeitura: 6.282,40 m²**
- **Área total construída com cortinas Subsolo 2 : 7.142,62 M²**
- **Área utilizada AMAPAR: 353,63 m²**
- **Área utilizada Judicemed: 353,63 m²**
- **Valor do investimento total: R\$ 7.851.324,00**
- **Prazo da obra: 18 meses sem ampliação a partir alvará 1º etapa**

Etapas da Construção:

1ª Subsolo 2 parte coberta, Subsolo 1, terreo sala comercial bruta, Hall 01 elevador, jardim, auditório, sala, multiuso, sala AMAPAR, sala JUDICEMED

R\$ 5.544,278

2ª Corredores, último pavimento, hall dois elevadores, pátio externo 2º subsolo conclusão térreo c/ DECK...etc

Quantidade Estacionamento:

1º Subsolo

33 vagas cobertas ampliação 31 descobertas

2º Subsolo

33 vagas cobertas
31 vagas descobertas passam a ser 64 cobertas
97 vagas 128 vagas - ampliação
66 cobertas
31 descobertas

Área sala térreo: 404,79 m²

Área sala p/ aluguel pavimentos ocupados: 391,88 m²







